

Инвестируйте в Республику Сербскую



Srpska

REPUBLIC OF
OPPORTUNITY



Министерство экономики и
предпринимательства
www.investsrpska.vladars.net

Зачем инвестировать в Республику Сербскую?



Выгодное геостратегическое положение;
Зона свободной торговли;



Низкая стоимость бизнеса;
Стимулирование иностранных инвестиций;



Благоприятное соотношение между качеством и стоимостью кадров;

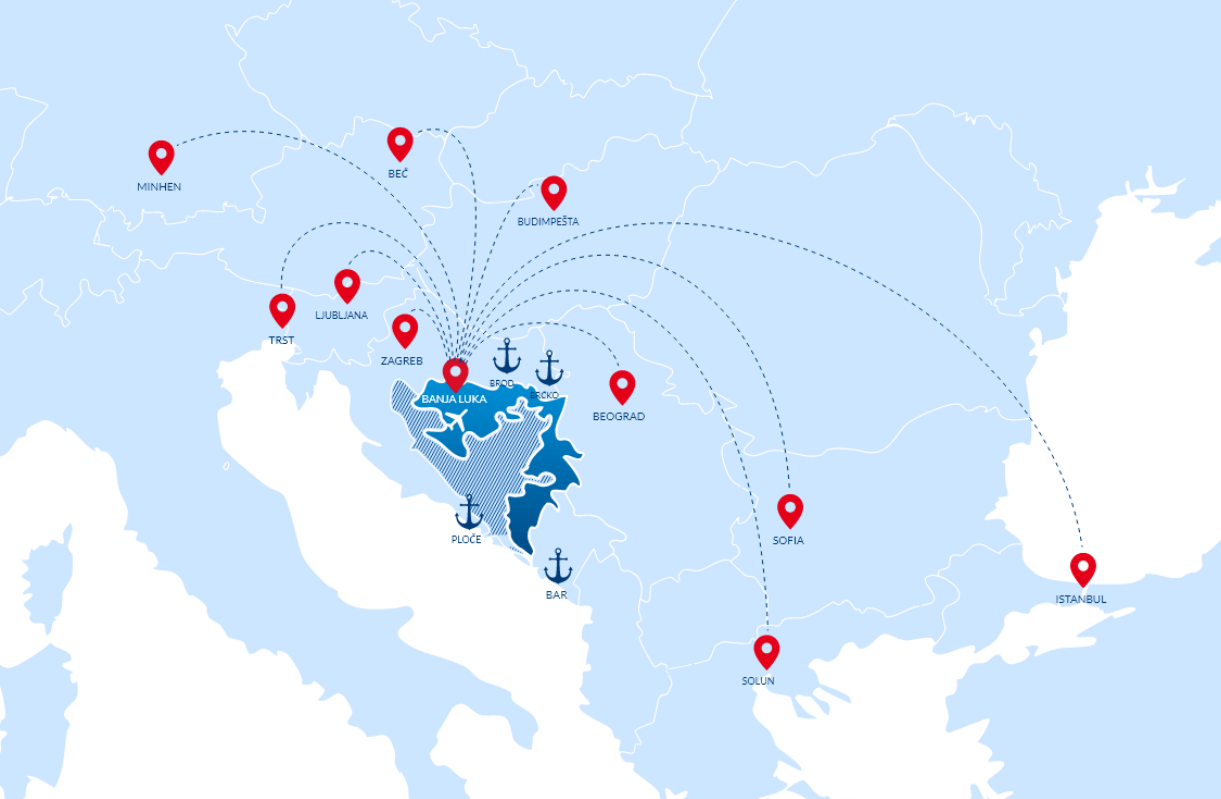


Государственная поддержка инвестиций;



Входит в 10-тку малых регионов будущего, привлекательных для зарубежных инвестиций (Financial Times).

Выгодное геостратегическое положение

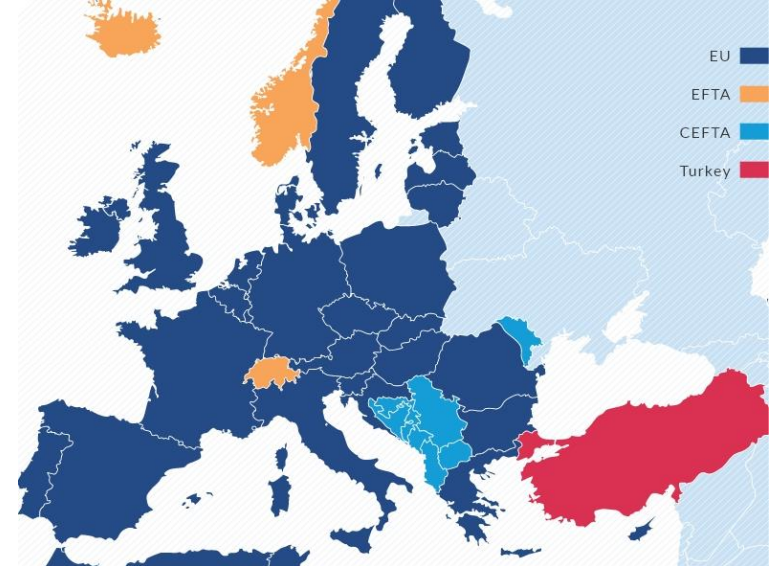


Республика Сербская находится на юго-востоке Европы, в центральной части Балканского полуострова.

- активное строительство сети автомобильных дорог
- новый мост на реке Сава соединяет Республику Сербскую с Сербией
- аэропорт Баня-Лука

	ВВП	Темпы роста ВВП	Налог на прибыль	Подходный налог	НДС	Взносы
Общие сведения о	€2,92 миллиарда (первые 2 квартала 2021)	6,2% (первые 2 квартала 2021)	10%	8%	17%	31%
	Население	Площадь	Валюта	Политическое устройство	Административный центр	Климат
Республике Сербской	1 136 274	24.667 км ²	Конвертируемая марка (BAM) 1€=1,95 BAM	парламентская демократия	Баня-Лука (185 094 жителей)	умеренно-континентальный, горный, средиземноморский

Зона свободной торговли



Инвестиции в Республику Сербскую открывают доступ к рынку, насчитывающему 600 миллионов потребителей товаров и услуг, на условиях свободной торговли



Рынок стран-членов CEFTA (ЦЕАСТ) насчитывает около 30 миллионов потребителей, а также соглашение EACT (EFTA)



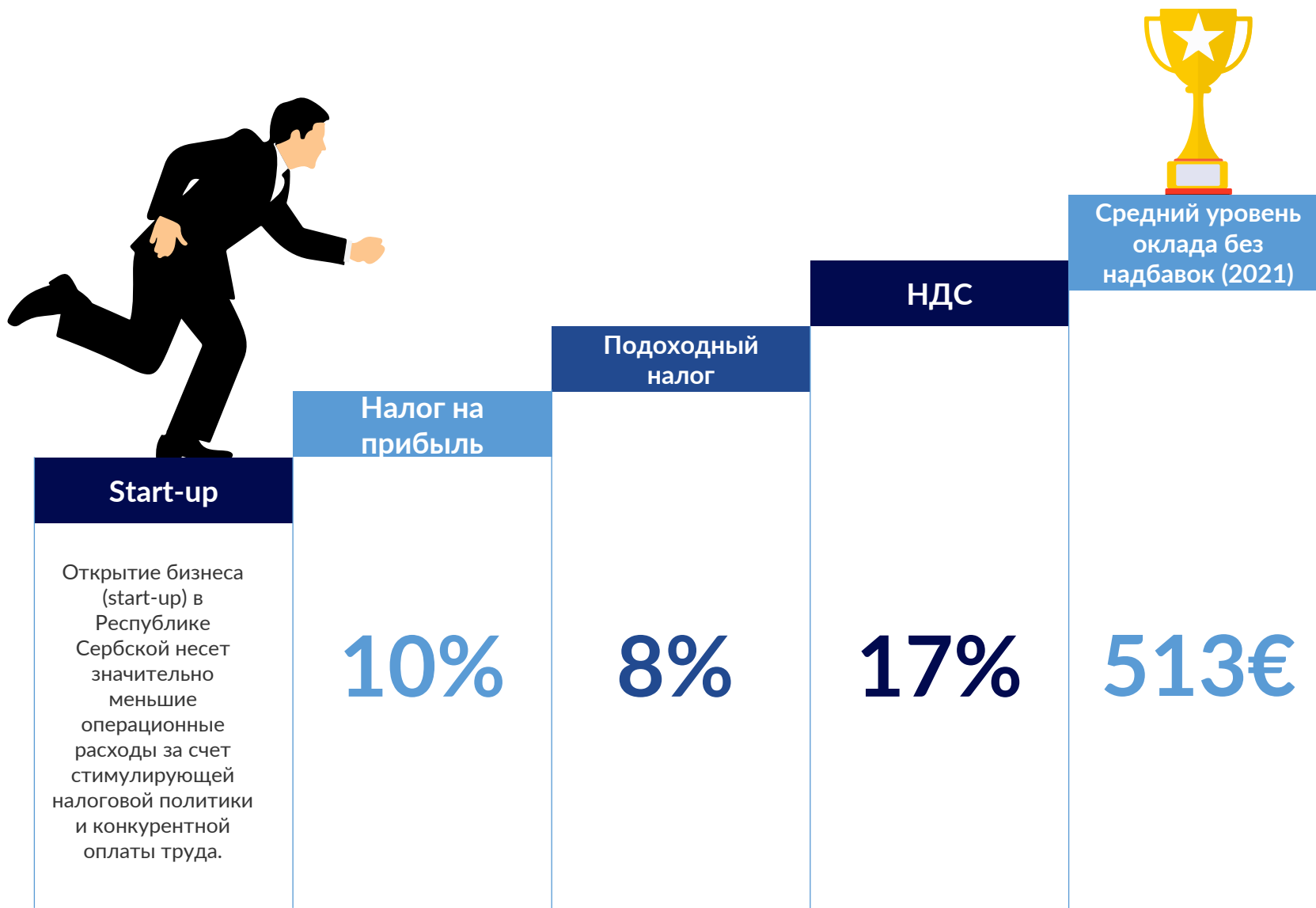
Соглашение о свободной торговле между БиГ и Турцией – около 70 миллионов потребителей



Соглашение об ассоциации и сотрудничестве между Европейским союзом и БиГ (которое открывает возможности свободного экспорта в ЕС всей продукции, соответствующей стандартам)



Низкие операционные расходы



Налоговая политика Республики Сербской является одной из самых стимулирующих в регионе

2022 ГОД	РС	ФЕДЕРАЦИЯ БИГ	СЕРБИЯ	ХОРВАТИЯ	ЧЕРНОГОРИЯ	СЕВЕРНАЯ МАКЕДОНИ Я
СТАВКА ПОДОХОДНОГО НАЛОГА	8%	10%	10% и 15%	20% от дохода до 360 000 кун в год, 30% от дохода свыше 360 000 кун	9% и 11% на сумму дохода свыше среднемесячного дохода, полученного в предыдущем году	10%
ЧАСТЬ ДОХОДА, НЕОБЛАГАЕМАЯ НАЛОГОМ (В ЕВРО)	511	153	164	528	0	136
СТАВКА НАЛОГА НА ДИВИДЕНДЫ	-	-	20%	10%	9%	10%
СТАВКА НАЛОГА НА ПРИБЫЛЬ	10%	10%	15%	10% (на прибыль до 7 500 000 кун) и 18% (на прибыль, равную и превышающую 7 500 000,01 кун)	9%	10%
ОБЩИЙ РАЗМЕР ВЗНОСОВ С ОКЛАДА ДО УДЕРЖАНИЯ НАЛОГОВ	31%	41,5%	36,55%	36,5%	32,3%	28%

Дополнительные меры поддержки экономики в 2021 году

Снижение подоходного налога

с 10% до 8%.

Снижение ставки взносов

с 32,7% до 31%.

Отмена некоторых пошлин

Например: пошлина за регистрацию наименования

Отмена некоторых сборов

Например: постоянно снижается специальный республиканский налог

Другое

Освобождение от обязательств по выплате компенсации за изменение категории сельскохозяйственных земель для использования в иных целях позволило построить объекты обрабатывающей промышленности.



Стимулирующая инвестиционная политика

Благоприятные условия для иностранных инвесторов

Закон об иностранных инвестициях Республики Сербской является одним из самых либеральных и определяет для иностранных инвесторов в Республике Сербской национальный режим.

Беспшлинное перечисление прибыли за границу, освобождение от таможенных пошлин на импорт материальных активов и налоговые льготы на новые капиталовложения, стимулирующие выплаты для новых сотрудников, новые технологии и повышение заработной платы,

Многостороннее агентство по инвестиционным гарантиям (MIGA), 42 соглашения по привлечению и защите инвестиций и Совет по иностранным инвестициям РС, созданный для институциональной поддержки и стимулирования иностранных инвестиций.

Механизмы, стимулирующие инвестиции, представлены на уровне Республики и на муниципальном уровне.

Меры предоставляющие льготные фонды на повышение зарплат сотрудников предприятий (по Закону о стимулирующих экономику РС мерах)

Льготы на прямые инвестиции (по Закону о стимулирующих экономику РС мерах)

Банк инвестиционно-экономического развития Республики Сербской: больше кредитных программ для компаний, внедряющих новые технологии в процесс производства



Все о стимулирующих мерах на
новом портале

www.regpodsticaja.vladars.net

Конкурентоспособные, высококвалифицированные кадры

Средний уровень оклада без надбавок по секторам экономики, 2021 (€)

Финансы и страхование	775
Информационно-коммуникационный сектор	688
Энергетика	678
Добыча и разработка	674
Государственное управление и оборона; воинское социальное страхование	654
Здравоохранение и социальная работа	618
Профессиональная, научная и техническая деятельность	524
Образование	518
Сфера услуг	512
Административный персонал и поддержка	444
Коммунальное хозяйство, переработка ТБО и рекультивация	443
Недвижимость	429
Промышленность	419
Сельское, лесное хозяйство и рыболовство	413
Искусство, развлечения и отдых	406
Оптовая и розничная торговля, ремонт автомобилей и мотоциклов	394
Транспортировка и хранение	386
Размещение, общественное питание и гостеприимство	373
Строительство	371





Регион будущего для иностранных инвестиций

Согласно исследованиям fDi
Intelligence/Financial Times Республика
Сербская входит в 10-тку малых регионов
будущего, привлекательных для зарубежных
инвестиций 2018/2019.

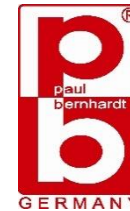


ОНИ УЖЕ ИНВЕСТИРОВАЛИ



KOLEKTOR

SBERBANK



Perutnina Ptuj

CALZEDONIA
LEGWEAR & BEACHWEAR



КЛЮЧЕВЫЕ

ОТРАСЛИ



Металлообрабатывающая и
электротехническая
промышленность



ИТ



Деревообрабатывающая
промышленность



Текстиль, кожевенное
и обувное производство



Пищевая
промышленность



Возобновляемая
энергия



Туризм



Металлообрабатывающая и электротехническая промышленность

- Давние традиции производства;
- Сотрудничество со знаменитыми брендами (Mercedes, BMW, Volvo, Bosch);
- Хорошая база партнеров и поставщиков;
- Крупнейшие поставщики работают в этом секторе - 29% от общего экспорта Республики Сербской;
- 24% работников производственной промышленности заняты в данной отрасли;

Постоянно растущая отрасль с крупнейшими поставщиками и партнерами всемирно известных брендов.



- Доступность минеральных ресурсов и сырья (железо, уголь, бокситы, свинец и цинк);
- Быстрая доставка в любую точку Европы с низкими транспортными затратами;
- Специалисты - 78% студентов выбирают технические учебные заведения;
- Внушительные возможности инвестиций в браунфилд;
- Качество продукции и гарантия безопасности обеспечиваются сертификацией производителя и продукта.



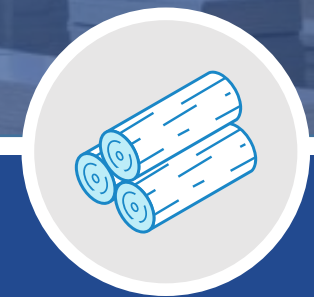
Информационные и коммуникационные технологии

- Стратегический приоритет для Правительства Республики Сербской (в 2018 году было создано новое Министерство научно-технического развития, высшего образования и информационного общества);
- Большой потенциал молодых высококвалифицированных сотрудников (70% работников младше 35 лет);

Стратегический приоритет для Правительства РС, молодые высококвалифицированные кадры и узнаваемость на мировом рынке.



- Растущий интерес молодых людей к образованию в области ИТ;
- Признание на мировом рынке благодаря партнерству отечественных компаний с известными международными компаниями (NCR);
- Сектор ИТ обеспечивает самый быстрый рост экспорта, рост доходов и численности сотрудников.



Деревообрабатывающая промышленность

- 50% территории страны покрывают леса;
- Устойчивый инвестиционный потенциал производственной базы отражается в объеме промежуточной и конечной продукции;
- 150-летние традиции деревообработки;

Отрасль с 150-летними традициями деревообработки, половина территории страны покрыта лесами.



- 60% всей продукции экспортируется на взыскательный международный рынок;



Текстиль, кожевенное и обувное производство

- Традиции производства исчисляются десятилетиями;
- Сырьевой потенциал (кожа) для нескольких этапов обработки;
- Партнерство со всемирно известными марками;
- Дополнительные льготы для отрасли.

Отрасль, известная партнерскими отношениями со всемирно известными марками и многочисленными возможностями для развития собственного бренда.





Пищевая промышленность

- Бюджетные льготы и выплаты из фондов ЕС в перспективе;
- Качество сырья для пищевой промышленности (фрукты, овощи, молоко, мясо, зерновые); инвестиционные возможности и сотрудничества с местными предприятиями, потенциал для инвестиций в браунфилд;

Отрасль, в которой на душу населения приходится один гектар пахотных плодородных земель, чистейшие воздух и вода.



- Все больше компаний внедряют системы оценки качества ISO 9001:2000 и HACCP (НАССР); Богатое биоразнообразие лекарственных и ароматических растений (более 400 разновидностей лекарственных и ароматических растений произрастает в Республике Сербской);
- Геотермальные источники на 50% сельскохозяйственных земель повышают интерес для инвестиций в тепличное и оранжерейное хозяйство.

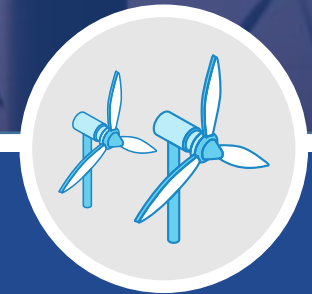
Возобновляемая энергия

- В настоящее время используется только 30% потенциала возобновляемых источников энергии;
- Почти 70% предполагаемого гидроэнергетического потенциала водотоков в Республике Сербской не используется;
- Коэффициент энергии ветра на 30% выше, чем в среднем по ЕС;

Отрасль с обилием гидроэнергетического потенциала, наряду с ветром, солнечным и геотермальным потенциалом.



- Среднегодовое суммарное солнечное излучение 1,25 -1,55 МВтч /м2;
- Запланированные инвестиции в размере около 6 миллиардов евро к 2035 году.





Туризм в Республике Сербской

- Единственный сохранившийся в Европе реликтовый лес – Перучица;
- Второй (после Колорадо) по глубине в мире каньон – Тара;
- Олимпийская гора Яхорина, где состоялись XIV Зимние Олимпийские игры 1984 года;
- Чемпионат мира по рафтингу на реках Врбас и Тара;

Отрасль с неизведанным и открытым рынком, особенно в области приключенческого и оздоровительного туризма.



- Чемпионат Европы по парашютному спорту и Кубок мира по парашютному спорту;
- Три национальных парка: Сутьеска, Козара и Дрина;
- Более 200 зарегистрированных термальных, термо-минеральных и радоновых источников;

В Республике Сербской множество интересных направлений, достойных внимания.

- Гора Яхорина, где прошли незабываемые XIV Зимние Олимпийские игры 1984 года;
- Каньоны рек Врбас и Тара – рафтинг и каяк;
- Национальный парк Сутьеска и реликтовый лес Перучица;
- Национальное наследие – мост на реке Дрине в Вишеграде.



КОНТАКТЫ

ПРЕДСТАВИТЕЛЬСТВО РЕСПУБЛИКИ СЕРБСКОЙ В РОССИЙСКОЙ ФЕДЕРАЦИИ

Тел: +7 495 626 57 00, +7 812 207 17 15

E-mail: info@office-rs.ru

www.rsmoscowoffice.ru

ПРАВИТЕЛЬСТВО РЕСПУБЛИКИ СЕРБСКОЙ

Тел: +387 51 339 290

E-mail: investsrpska@mpp.vladars.net

www.vladars.net

www.investsrpska.vladars.net



СПАСИБО ЗА ВНИМАНИЕ!